



„Durch meine systemische Haltung habe ich Ihre Ganzheitlichkeit im Blick und es begeistert mich, mit Ihnen gemeinsam Ihren Weg zu gestalten. Mein Ziel ist es, Sie mit meinem Wissen, meinem Empathievermögen und meinem ehrlichen Interesse an Ihren Themen gewinnbringend zu unterstützen!“

*Christina Maier*

## MEINE BERATUNGSSCHWERPUNKTE

### ✓ Organisationsberatung

Durchführung von (Erst-)Gesprächen zu Beginn von Veränderungsprozessen sowie zur strukturierten Planung des weiteren Vorgehens. Gemeinsame Entwicklung und Auswahl passender Maßnahmen und Impulse zur Erreichung Ihrer Ziele – bei Bedarf unter Einbezug bewährter Ansätze wie LEAN und Kontinuierlicher Verbesserungsprozess (KVP). Kundenbetreuung und Begleitung während des Veränderungsprozesses mit einem Fokus auf nachhaltige und wirksame Lösungen. Konzeption von Workshops zur Erarbeitung und Weiterentwicklung von Veränderungs- und Entwicklungsprozessen innerhalb von Organisationen.

### ✓ Neue Arbeitsformen einführen und begleiten - Das Teamboard

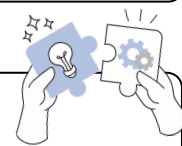
Planung der Teamboard-Einführung im Vorfeld, inklusive Layouterstellung, Materialbeschaffung sowie Koordination und Durchführung von Schulungen. Begleitung der Einführung mit einem klar strukturierten und praxisnahen Ansatz, der sich an bewährten Prinzipien effizienter Zusammenarbeit orientiert und kontinuierliche Verbesserung sowie das Schaffen und Anpassen von Standards im Arbeitsalltag unterstützt. Anschließende Kundenbetreuung zur nachhaltigen Verankerung der Teamboardarbeit und zur fortlaufenden Weiterentwicklung.

### ✓ Persönliche Weiterentwicklung und Coachings

Persönlichkeitsentwicklung in Organisationen in Form von Coachings mit Blick auf die Ressourcen und Förderung der Stärken durch lösungsorientiertes Denken. Außerdem Durchführung von Reflexionsgesprächen auf Basis des Bochumer Inventars zur berufsbezogenen Persönlichkeitsbeschreibung (BIP) zur gezielten persönlichen Weiterentwicklung oder als Unterstützung bei der Klärung individueller Entwicklungsziele, insbesondere im Vorfeld von Führungskräfteentwicklungsprogrammen.

## INTERNE ORGANISATION UND KONZEPTION

Unterstützen der Geschäftsführung im operativen Tagesgeschäft, Buchhaltung, Personalwesen und Rechnungsstellung. Außerdem konzeptionelle Entwicklung, Umsetzung und Weiterentwicklung der con!flex-Themen.



## MEIN WEG IN KÜRZE

- ◆ Die 2-jährige Lehrtätigkeit an der Altenpflegeschule Hofheim gewährte mir einen großen Einblick in die Arbeit in Senioreneinrichtungen und erweiterte so meine Erfahrung für diese Kundengruppe.
- ◆ Meine 2-jährige Ausbildung zur systemischen Beraterin (DGSF) konnte im Juni 2019 erfolgreich abschließen. Durch meine Empathiefähigkeit unterstütze ich meine Klient:innen, ihre bisherigen Lebensstrategien und Verhaltensweisen wertzuschätzen und als Ressource zu nutzen.
- ◆ Das Wissen, das ich für die interne Organisation und Konzeption bei con!flex nutze, konnte ich mir durch meine Ausbildung und Arbeit als IT-Systemkauffrau und meine Berufserfahrung als Mitarbeiterin im Produktmanagement und Marketing in der Sport- und Gesundheitsbranche aneignen. Außerdem hilft mir hier auch mein Talent im Bereich der Visualisierung.
- ◆ Was mit der Ausbildung zur Physiotherapeutin nach dem Abitur mit dem Lösen von körperlichen Blockaden und dem Erhalten der Beweglichkeit des Körpers begann, setzt sich jetzt mit meiner Tätigkeit als Mitarbeiterin und Beraterin bei con!flex (seit 2012) fort.
- ◆ Als gebürtige Bambergerin, schätze ich mich sehr glücklich mit meiner Familie (verheiratet, Mutter von zwei sportlichen Söhnen) weiterhin in dieser Stadt beheimatet zu sein. In meiner Freizeit bin ich gerne sportlich aktiv, engagiere mich ehrenamtlich in unserem Volleyballverein und entdecke beim Reisen mit dem Wohnmobil neue Orte.

Bamberg, Januar 2026